

SOINTU

SENIORIPALVELUT

Eläkeläiset ry

Varala 25.5.2022

Omalla äänellä

*Palvelukortteleissa asumiseen
tukea ikääntyneille*

Jarkko Auvinen, toiminnanjohtaja

Sointu Senioripalvelut on

Tampereen Vanhuspalveluyhdistyksen ja Pirkanmaan Senioripalvelut Oy:n muodostama vastuullinen yhteisö, joka luo mahdollisuuksia hyvään vanhuuteen.

Tarjoamme ikäihmisille suunniteltuja asumis- ja hyvinvointipalveluita Tampereella.

Kesällä 2020 Tampereen Vanhuspalveluyhdistys ry ja Pirkanmaan Senioripalvelut Oy saivat yhteisen markkinointinimen: **Sointu Senioripalvelut.**

Tampereen Vanhuspalveluyhdistys ry

- yleishyödyllinen ja voittoa tavoittelematon yhdistys, joka ylläpitää Kaukaharjun, Keinupuiston, Kuuselan ja Taatalan palvelukeskuksia Tampereella.
- rakentaa ja kehittää palvelukeskuksia ja vuokra-asuntoja ikäihmisille
- toimii vanhusten tarpeet huomioon ottavan ja ikäystävällisen kaupunkisuunnittelun puolesta
- toimii aloitteentekijän ja kehittäjän roolissa eettistä palvelutoimintaa laajentavissa yhteistyöverkostoissa
- Yhdistys omistaa palvelukeskuksissa 299 asuntoa ja senioritaloissa 30 asuntoa.
- Liikevaihto vuonna 2021 oli 3,3 M €



Pirkanmaan Senioripalvelut Oy

- yhteiskunnallinen, voittoa tavoittelematon yritys, jonka omistaja on Tampereen Vanhuspalveluyhdistys
- tuottaa ikäihmisille hoito-, hoiva- ja kuntoutuspalveluita ja päiväkeskustoimintaa. Se toimii palveluntuottajana kaikissa yhdistyksen omistamissa neljässä palvelukeskuksessa.
- yritys tarjoaa myös kotihoito- ja ravintolapalveluita sekä tuottaa neljällä lähitorilla Tampereen kaupungin alueellisia hyvinvointipalveluita.



Vastuuna yhteinen hyvä!

2

SOINTU

SENIORIPALVELUT

2

1

Liikevaihto
11,6 milj.€

Henkilöstö
Aktiivisia työsuhteita
204 niistä
vakituisia 180

Henkilöstötyytyväisyys
arvo **3,62**

Yhteensä
Asumisvuorokausia
108 462

Aukkaiden
Covid19-
tartunnat
0

141 368 kpl
ateriaa omasta
keittiöstä

Koti **314** asukkaalle

Työllistämisehto
sosiaalisin perustein
257 068€
Laskennallinen luku
ylittyy **35%**

Palveluohjaus
795

Yli 14vrk
sairaalapäivät
nousivat yli
kaksin
kertaiseksi
verrattuna
ed.vuoteen

Käyttöaste ka.
97,4%

Osallistumis-
kertoja
ryhmiin/tapahtumiin
25 420

Kotipalvelua
alueilla
90 asiakkaalle

Asumista ja palveluja

Neljässä kaupunginosassa

Neljä toimipistettä

Kuuselakeskus, 154 asuntoa, asukkaita 160:

- kaupungin ostopalvelusopimuksen piirissä 70 ryhmäkotiasuntoa ja 56 asuntoa
- 28 yksityistä palvelutaloasuntoa

Kaukaharjukeskus, 76 asuntoa, asukkaita 78:

- kaupungin ostopalvelusopimuksen piirissä 12 ryhmäkotiasuntoa ja 63 asuntoa
- 1 yksityinen palvelutaloasunto
- 8 lyhytaikaista vuokra-asuntoja

Keinupuistokeskus, 28 asuntoa, asukkaita 30:

- kaupungin ostopalvelusopimuksen piirissä 15 ryhmäkotiasuntoa ja 13 asuntoa

Taatalan palvelukoti, 41 asuntoa:

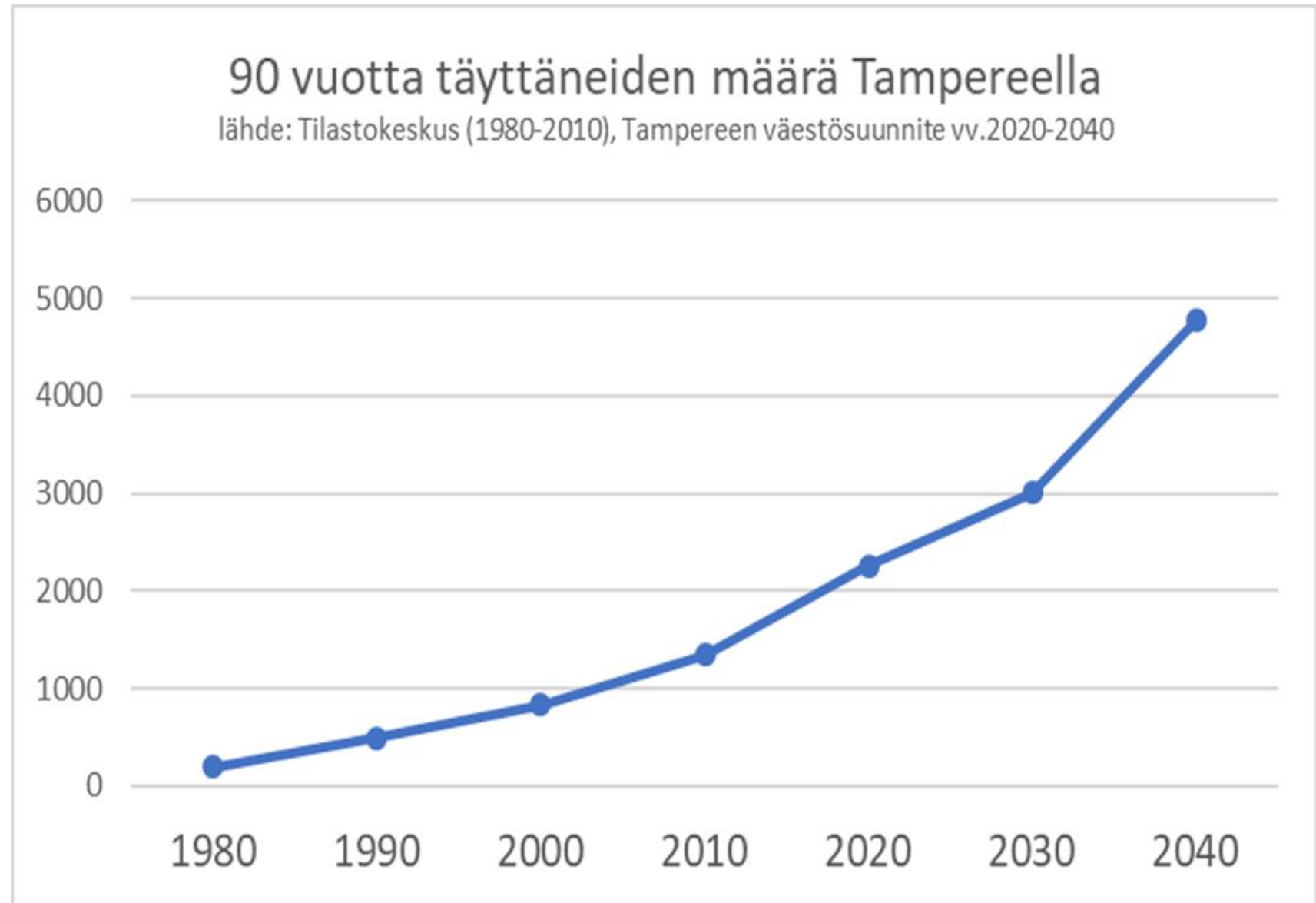
- kaupungin ostopalvelusopimuksen piirissä 11 ryhmäkotiasuntoa ja 26 asuntoa
- 4 yksityistä palvelutaloasuntoa

Seniorivuokra-asuntoja



Palvelujen tarve

Tampereen väestösuunnite vuoteen 2040



Miksi ikäystävällinen asuminen kiinnostaa?

Tampereella vuonna 2030

2040

• Asukkaita	258 600	275 800
• 65-vuotta täyttäneitä	52 000	
heistä yli 74-vuotiaita	28 000	30 000
heistä yli 84-vuotiaita	8 400	11 000

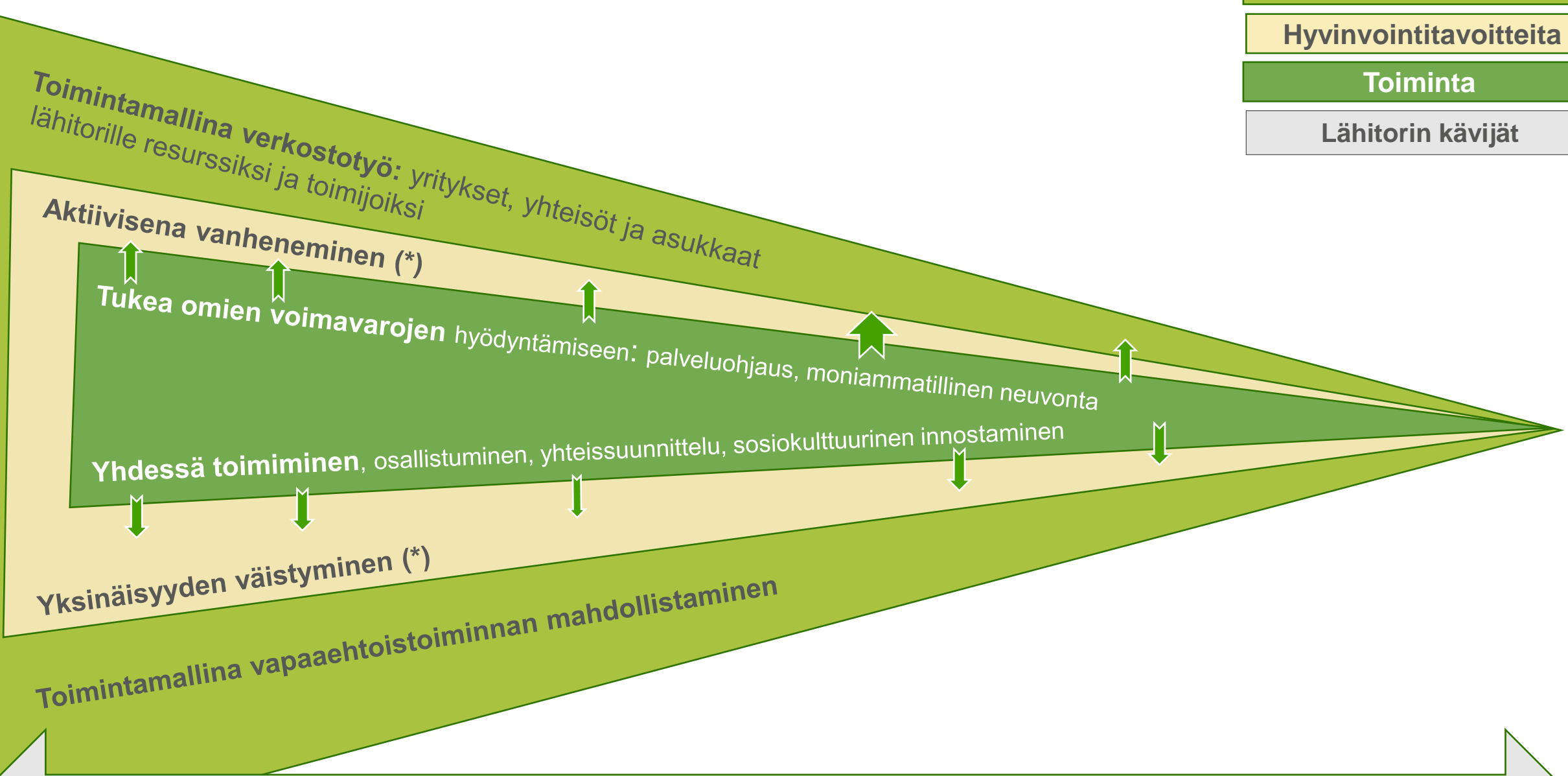
vuonna 2017 (*)

- 75+: 500 m kävelyssä vähintään suuria vaikeuksia, 25%
- 75+: arkitoimissa vähintään suuria vaikeuksia, 37%
- 75+: kaatunut kävellessä (12 kk aikana), 37%

* THL: Ath-tulosraportti 2017, https://www.terveytemme.fi/ath/tampere-raisio/html/ath_fw_w500m_cr.html

Lähitorin toimintamalli ikäihmisten näkökulmasta

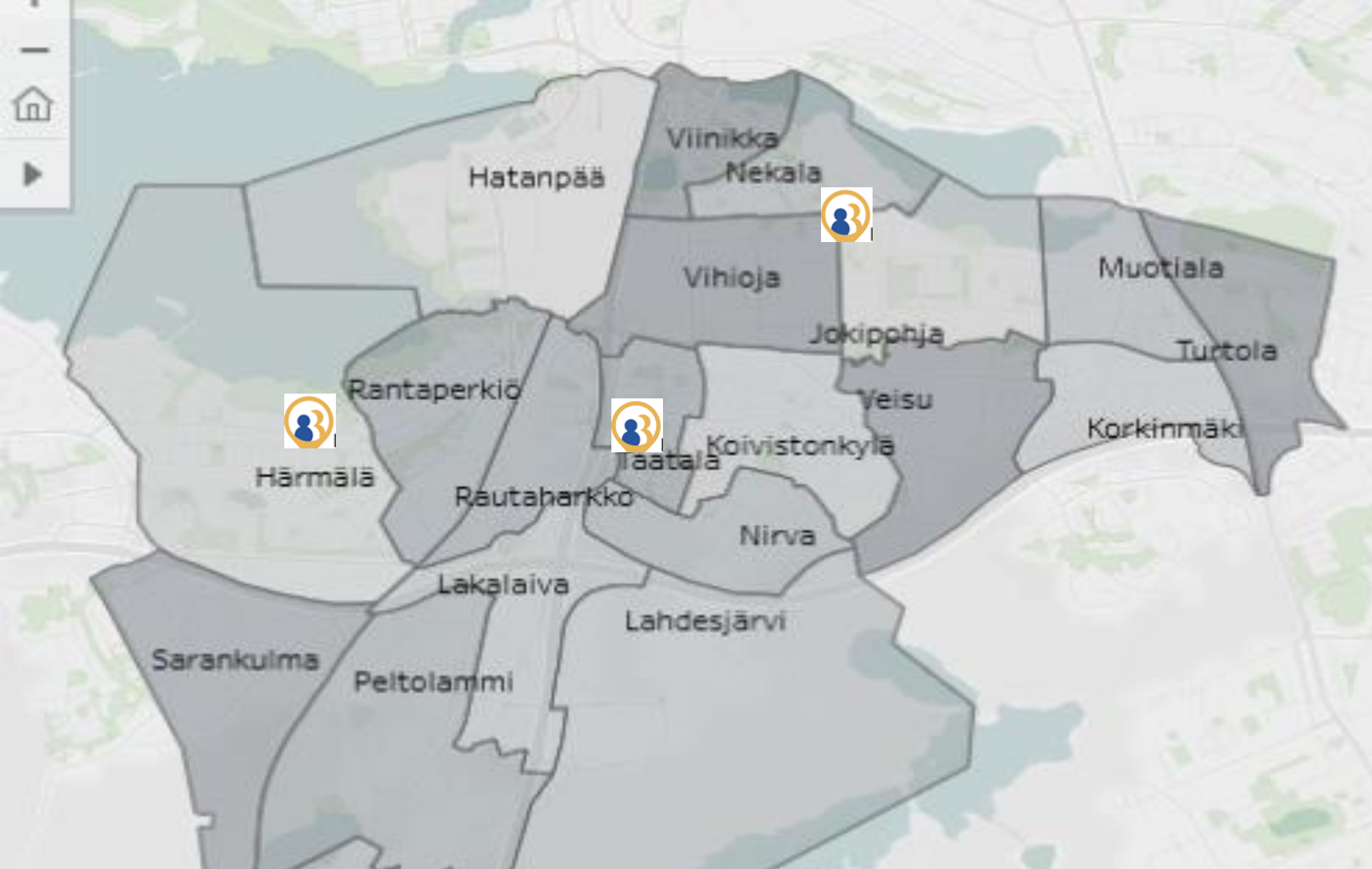
Toimintamalli
Hyvinvointitavoitteita
Toiminta
Lähitorin kävijät



Suuri määrä ihmisiä, ilman palvelutarpeita

"Lähitorille voi tulla myös ilman palvelutarvetta: katsella, levähtää tai osallistua."

Pieni määrä ihmisiä, paljon palvelutarpeita



Eteläinen palvelualue

Asukkaita v. 2019:	32 000+
- heistä +65:	5 550
- vieraskielisiä	7%
- yksin asuvia	51%

Kuuselan lähitori, aloitti 2014

-käyntikertoja v. 2019 18 000 +
(kulttuuritapahtumia, ohjattua liikuntaa, palveluohjausta, käyntejä seniorineuvolassa, taideryhmiä ym.)

Taatalan lähitori, aloitti 1.9.2021

Nekalan lähitori, aloitti 1.9.2021

Päiväkeskus, pienryhmätoiminta

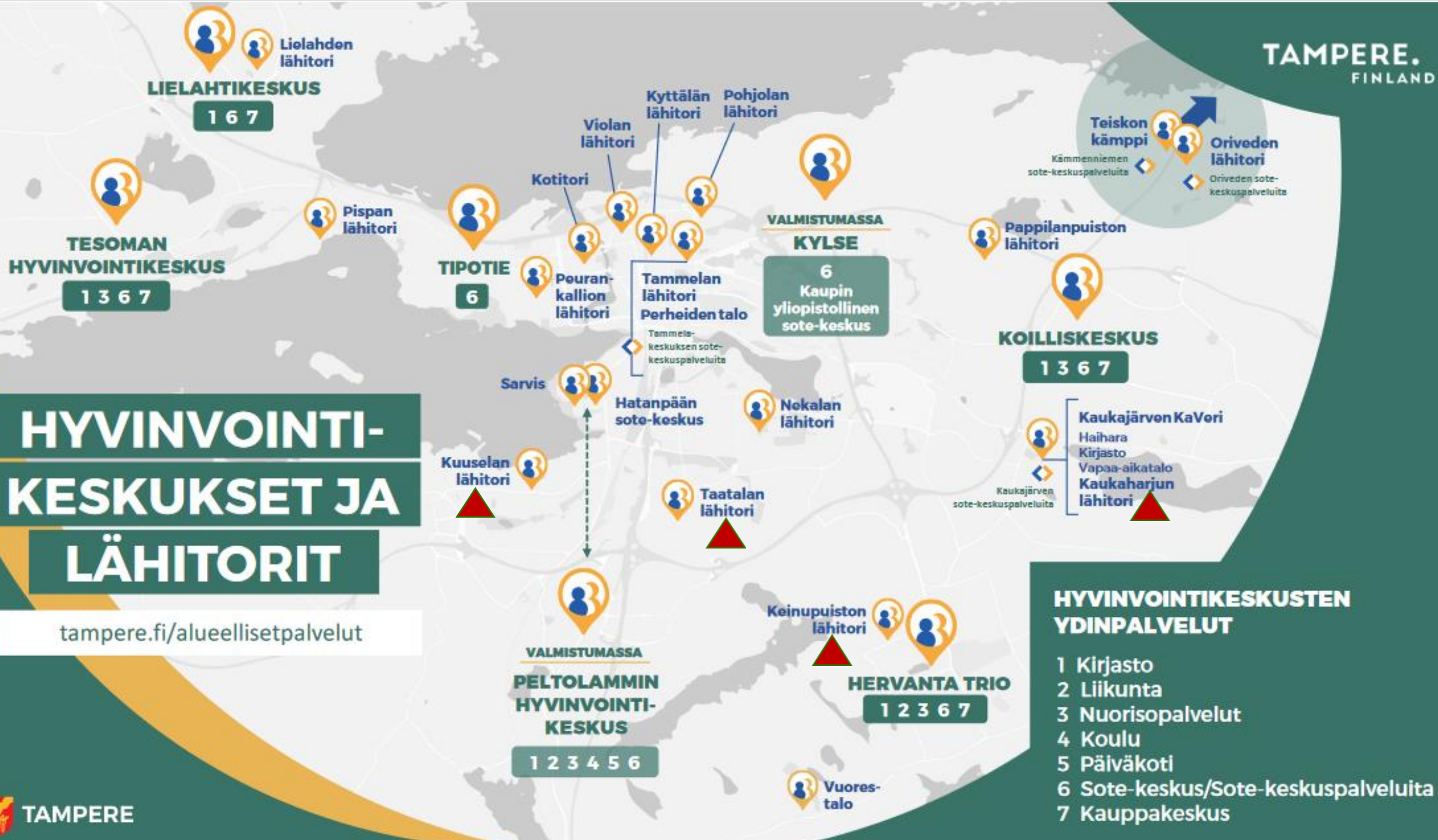
- Kuuselakeskus
- Taatalakeskus
- Nekalan päiväkeskus

Tampere / tietonäköala

<https://public.tableau.com/app/profile/tampereen.ka/upunki/viz/Palvelualueidenalueprofiilit/Etusivu>

Lähitorin toimintamallissa keskeistä on ollut

- selvittää jatkuvasti asukkaiden toiveita ja tarpeita
- virittää alueella toimivia yhdistyksiä, yrityksiä, vapaaehtoisia toimijoiksi ja resurssiksi lähitoritoimintaan
- virittäminen on jatkuvaa yhteydenpitoa, toimijoiden yhteen saattamista ja toiminnan koordinoimista





Mitä palvelukortteli tarkoittaa?

- ”Uudet palvelukorttelit yhdistävät asumispalvelut, lähitoritoiminnan ja alueen kotihoidon entistä tiiviimmin osaksi alueen palvelukeskusta. Taatalan ja Kaukaharjun palvelukorttelit aloittavat vuoden 2020 alusta ja muita nykyisiä palvelukeskusten alueita kehitetään kortteliajatuksen suuntaan.” ***Palvelu- ja vuosisuunnitelma 2020, Tampereen kaupunki, sosiaali- ja terveyslautakunta, s. 31***
- ” Palvelukortteli on **monimuotoinen asuinympäristö**, jossa kaikki tarvittava on lähellä. **Palvelukortteli** -konsepti pohjautuu ajatukseen ikäystävällisestä asuinympäristöstä, jossa korttelista ja sen lähiympäristöstä löytyy erilaisille asukkaille esteettömiä asuntoja, yhteiskäyttötiloja, hoito- ja hoivapalveluita, päivittäis- ja hyvinvointipalveluja sekä erilaisia asumispalveluja.
- Palvelukorttelin tausta-ajatuksena on aktiivisen vanhenemisen mahdollistaminen sekä asuminen omassa kodissa mahdollisimman pitkään. Palvelukorttelissa iäkkäälle henkilölle voidaan fyysisen, kognitiivisen tai sosiaalisen palvelutarpeen kasvaessa tuoda tukipalveluita asteittain omaan kotiin ja näin tukea mahdollisimman pitkää kotona asumista. Tarvittaessa oman asuinalueen sisältä löytyy myös asumispalveluja, jonne voidaan siirtyä kun kotona asuminen ei enää ole mahdollista. ” ***Tampereen kaupunki, kilpailutus 2019***

”Haluan edelleen samoihin paikkoihin kuin silloin, kun jalat vielä kantoivat. - Miksi se muuttuisi?”

- **”Ympäristön käveltävyys** tarkoittaa hyväkuntoisia kävelyväyliä, turvallisia tienylityspaikkoja, nousuja tukevia kaiteita, hyvää valaistusta ja riittävän tiheästi sijoitettuja levähdyspaikkoja. Valaistus, opasteet ja pintojen selkeät värit ja maaston tasaisuus auttavat turvallisessa liikkumisessa.
- **Esteettömyyden ja turvallisuuden** parantaminen koskee myös vanhoja kohteita. Hissien rakentamisen, lattiapintojen liukuesteiden lisäämisen ja sisätilojen valaistuksen parantamisen on todettu olevan vaikuttavia toimia ikääntyneiden kotona asumisen mahdollistamisessa ja muualla asioimisen helpottamisessa. Myös rakennusten sisäänkäyntien havaittavuuden parantaminen selkein värisävyin ja kulkemisen helpottaminen erilaisten ovenavausjärjestelmien sekä luiska-asennusten avulla edesauttavat liikkumista lähialueella.”

Tampereen kaupunki, kilpailutus 2019

Ikääntyneiden asumisen kehittämisohjelma 2017: Ikäystävällinen asuinalue -video

<https://www.youtube.com/watch?v=Bv-o2beoLio>

Palvelukortteli-konsepti julkaisuissa

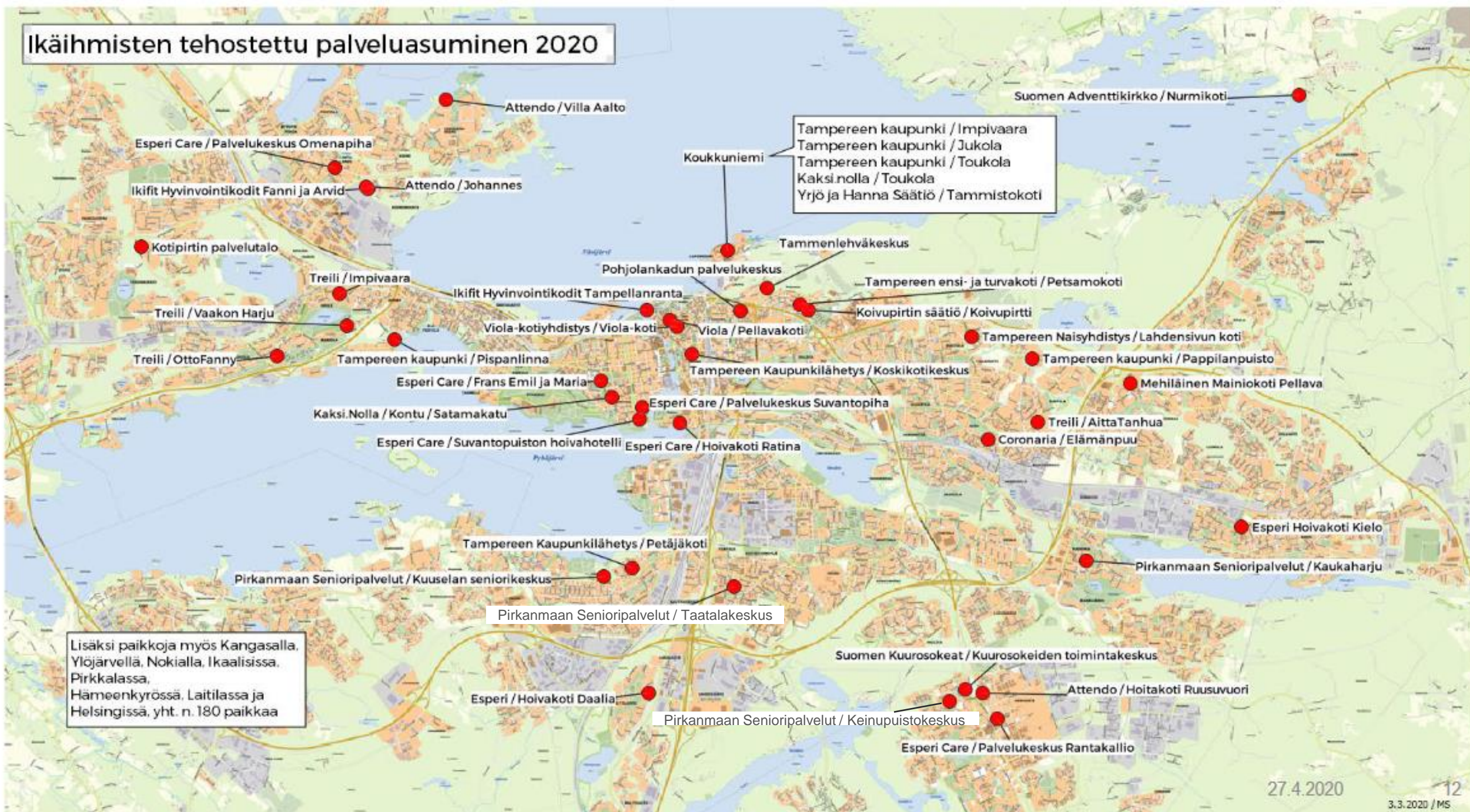
- Oosi, Koramo, Sadeoja. 2019. Ikääntyneiden palvelu- ja yhteisökorttelin toteuttaminen. Asumisen rahoitus- ja kehittämiskeskuksen raportteja 1/2019.
<https://www.ara.fi/download/noname/%7BC83D0C8D-2D10-4430-89BB-1934A15DAD21%7D/144203>
- Verma (toim.) Kurkela, Sanaksenaho, Suominen, Taegen, Vauramo. 2017. Palvelukortteli. Konseptin kuvaus ja soveltaminen erilaisiin taajamiin. Ympäristöministeriön raportteja 3 / 2017.
https://julkaisut.valtioneuvosto.fi/bitstream/handle/10024/79297/YMra_3_2017.pdf?sequence=1
- Tukea vanhenemiseen. Suunnitelma ikääntyneen väestön ajalle 2020 – 2023. Tampereen kaupunki.
https://www.tampere.fi/tiedostot/t/q0PRItmNP/suunnitelma_ikaantyneen_vaeston_tukemiseksi_ajalle_2020-2023.pdf



Tehostettu palveluasuminen

”Ympäri vuorokautinen palveluasuminen”

Ikäihmisten tehostettu palveluasuminen 2020





SOINTU

SENIORIPALVELUT

Tampereen Vanhuspalveluyhdistys ry
Sointu Senioripalvelut

Postiosoite: Nuolialantie 46 D, 33900 Tampere

Käyntiosoite: Nuolialantie 46 E, 33900 Tampere

Sähköposti: etunimi.sukunimi@sointusenioripalvelut.fi

sointusenioripalvelut.fi